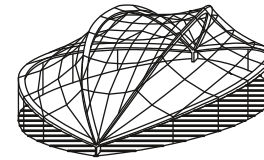


Bachelorstudiengang – Bauingenieurwesen

Modul 11 Statik und Tragwerkslehre A

- 123 006 Baustatik I
- 123 005 Übungen Baustatik I

Moodle-Kurs:
<https://moodle.ruhr-uni-bochum.de/m/course/view.php?id=33625>



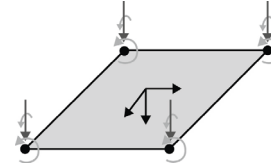
Meschke
 Neu, Peters

Einführungsveranstaltung:
 Di., 12.10.21
 um 12:30 - 14:00,
 Infos im Moodle-Kurs

Modul 18 Statik und Tragwerkslehre B

- 125 008 Baustatik III
- 125 009 Übungen Baustatik III

Moodle-Kurs:
<https://moodle.ruhr-uni-bochum.de/m/course/view.php?id=32315>



Meschke
 Schoen

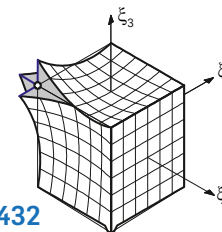
Einführungsveranstaltung:
 Do., 14.10.21
 um 10:00 - 12:00,
 Infos im Moodle-Kurs

International Master Program – Computational Engineering

CE-P05 Finite Element Methods in Linear Structural Mechanics

- 125 507 Finite Element Methods in Linear Structural Mechanics
- 125 508 Exercises in Finite Element Methods in Linear Structural Mechanics

Moodle course:
<https://moodle.ruhr-uni-bochum.de/m/course/view.php?id=12432>



Meschke
 Gudžulić,
 Gottardi

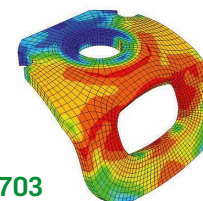
Introductory course:
 on Mo., 11.10.21
 at 10:00 - 11:45
 Information: Moodle course

Masterstudiengang – Bauingenieurwesen

P08 Finite-Elemente-Methoden

- 127 012 Lineare Finite-Elemente-Methoden
- Übungen Lineare Finite-Elemente-Methoden

Moodle-Kurs:
<https://moodle.ruhr-uni-bochum.de/m/course/view.php?id=10703>



Meschke
 Edler

Einführungsveranstaltung:
 am Mo., 11.10.21
 um 10:00 - 11:45
 Infos im Moodle-Kurs